

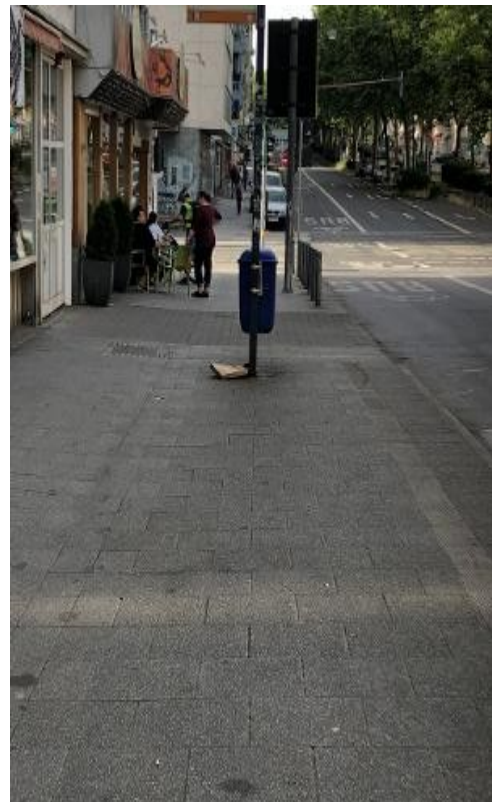


Antrag:

Der Magistrat wird gebeten, im Bismarckring im Umfeld der ESWE-Bushaltestelle der Linie 1 neben der ‚Büchergilde‘ mindestens fünf Abstellbügel bzw. Fahrradständer einzurichten.

Begründung:

In diesem Abschnitt des Bismarckrings fehlen Möglichkeiten, Fahrräder abzustellen. Der bezeichnete Bereich des Bürgersteigs bietet genügend Breite, um solche Abstellmöglichkeiten einzurichten, ohne dass der Fußgängerbereich dadurch beeinträchtigt würde.



Fotos Karina Matheis